

Excelアルバム★めーかスタンダード2010でアルバム作り。

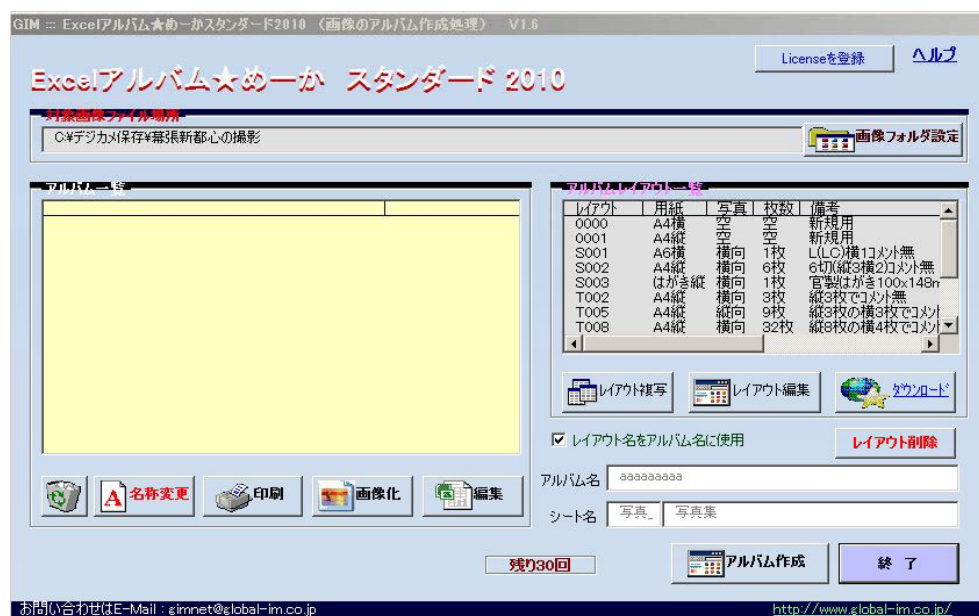
■ Excelアルバム★めーか2010の開始。

・Excelアルバム★めーか2010のオープニングより開始

オープニング画面の[アルバム作成]ボタンをクリックします。



Excelアルバム★めーか2010の作成画面が表示



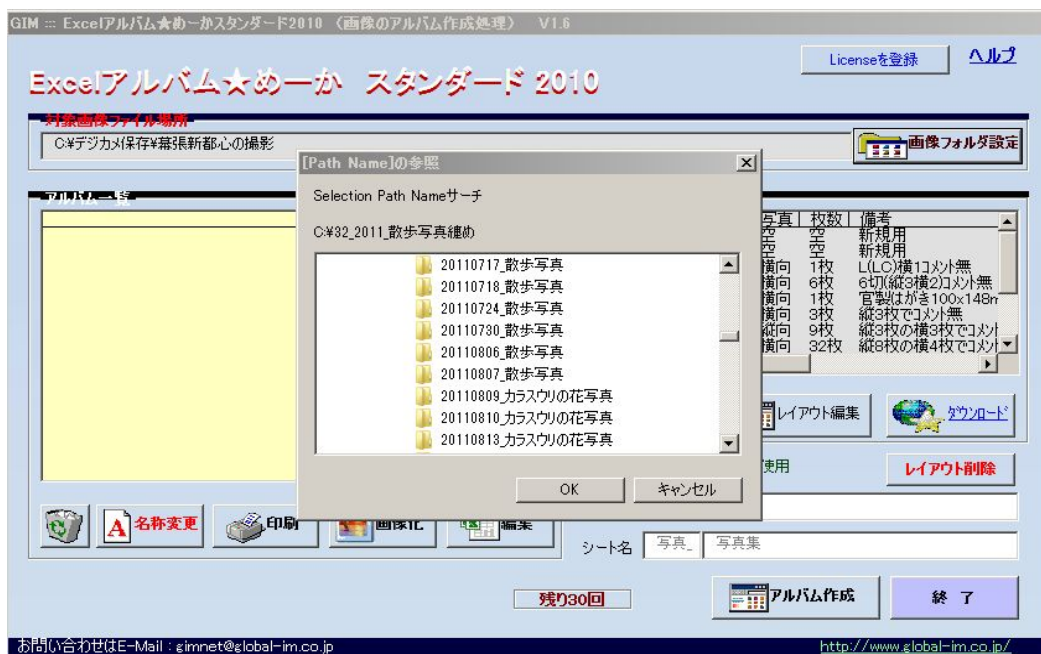
作成手順の確認

順番	目的	操作
1	アルバム用の元画像の場所を決めます。	[画像フォルダ設定]ボタンで行います。
2	アルバム用のレイアウトを決めます。	アルバム用のレイアウト一覧より決めます。
3	アルバムの名称を決めます。	[レイアウト名をアルバムに使用]のチェック有無で判断します。 変更したい時はチェックを外します。
4	アルバム作成開始	[アルバム作成]ボタンで行います。
5	作成方法を選びます。 写真を1枚ずつ貼り付けで作成します。 写真を連続貼り付けで作成します。	アルバム作成方法の選択画面で決めます。
6	以上でアルバムはできます。	

7. アルバム用の元画像の場所を決めます。

・アルバム画像の有る場所のフォルダを設定

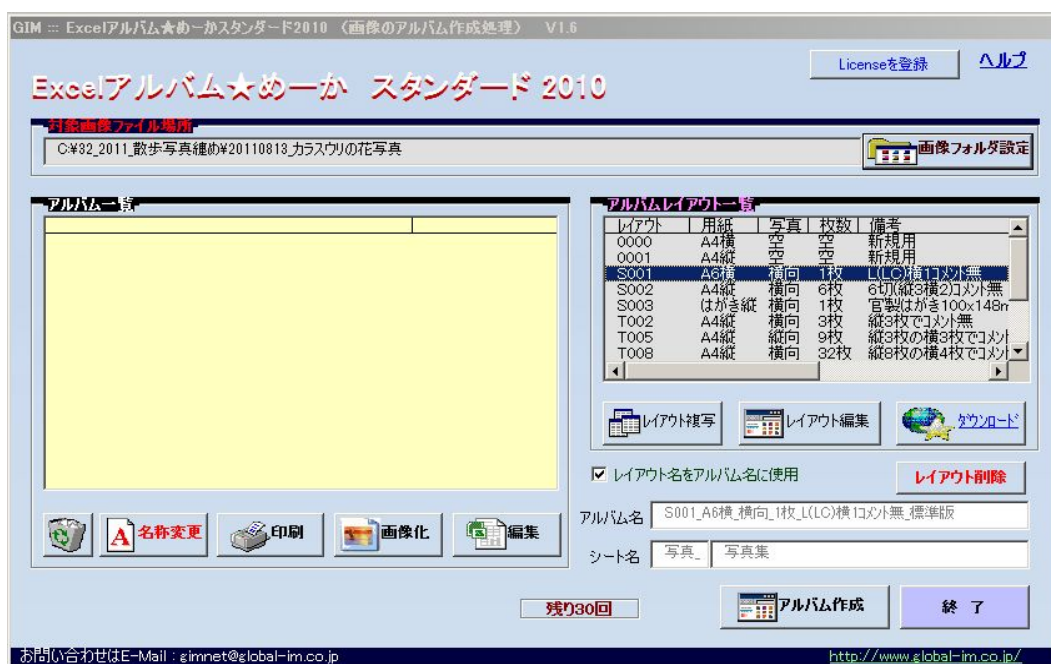
[**画像フォルダ設定**]ボタンをクリックします。
フォルダ参照の画面が表示しますので、画像が入っている場所を選択し[OK]ボタンをクリックします。



2. アルバム用のレイアウトを決めます。

・アルバムレイアウト一覧より設定

[[アルバムレイアウト一覧](#)]のリスト上よりレイアウトをクリックします。



3. アルバムの名称を決めます。

・アルバム名称を変更します。

[レイアウト名をアルバムに使用]のチェック有無で判断します。

チェック有:レイアウト名使用する。

チェック無:アルバム名を変更できます。

このスクリーンショットは、アルバム作成ソフトウェアの「レイアウト名をアルバム名に使用」チェックボックスが有効になっている状態を示しています。アルバム名は「S001_A6横_横1枚_L(LC)横1コムト無_標準版」に設定されています。シート名は「写真」および「写真集」です。右下には「アルバム作成」ボタンと「終了」ボタンがあり、左下には「10回」という表示があります。

このスクリーンショットは、アルバム作成ソフトウェアの「レイアウト名をアルバム名に使用」チェックボックスが無効になっている状態を示しています。アルバム名は「1枚ずつ貼り付けで作成例」に設定されています。シート名は「写真」および「カラスウリの花」です。右下には「アルバム作成」ボタンと「終了」ボタンがあり、左下には「22回」という表示があります。

アルバム名及びシート名を自由に決められます。

4. アルバム作成開始

・アルバムの作成。

[アルバムの作成]ボタンをクリックします。

このスクリーンショットは、アルバム作成ソフトウェアのメインインターフェースを示しています。タイトルは「Excelアルバム☆めーか スタンダード 2010」です。中央には大きな黄色いキャンバスがあり、右側にはレイアウト選択リストがあります。リストには「レイアウト」「用紙」「写真」「枚数」「備考」の列があり、S001からT008までのオプションがリストアップされています。下部には「アルバム作成」ボタンと「終了」ボタンがあり、左下には「残り30回」という表示があります。

5. 作成方法を選びます。

・アルバムの作成方法の画面より選択

[レイアウト名をアルバムに使用]のチェック有無で判断します。

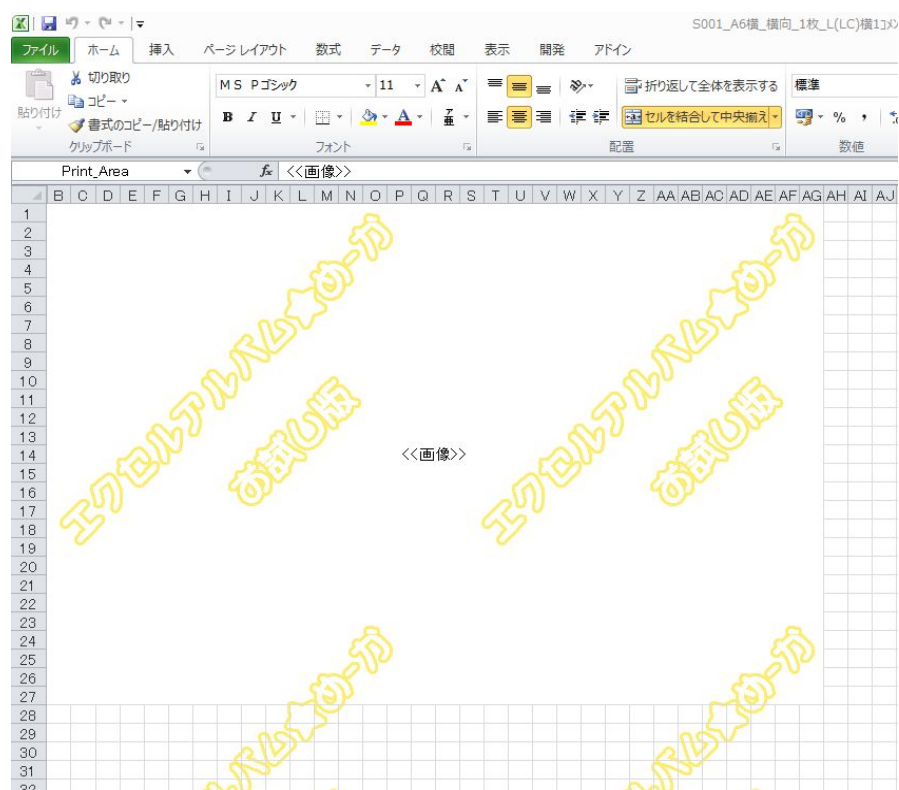


5.1 写真を1枚ずつ貼り付けて作成します。

・画像をアルバムレイアウトに順番・場所を任意に貼り付けします。

[写真を一枚ずつ選択しアルバム作成]ボタンをクリックします。

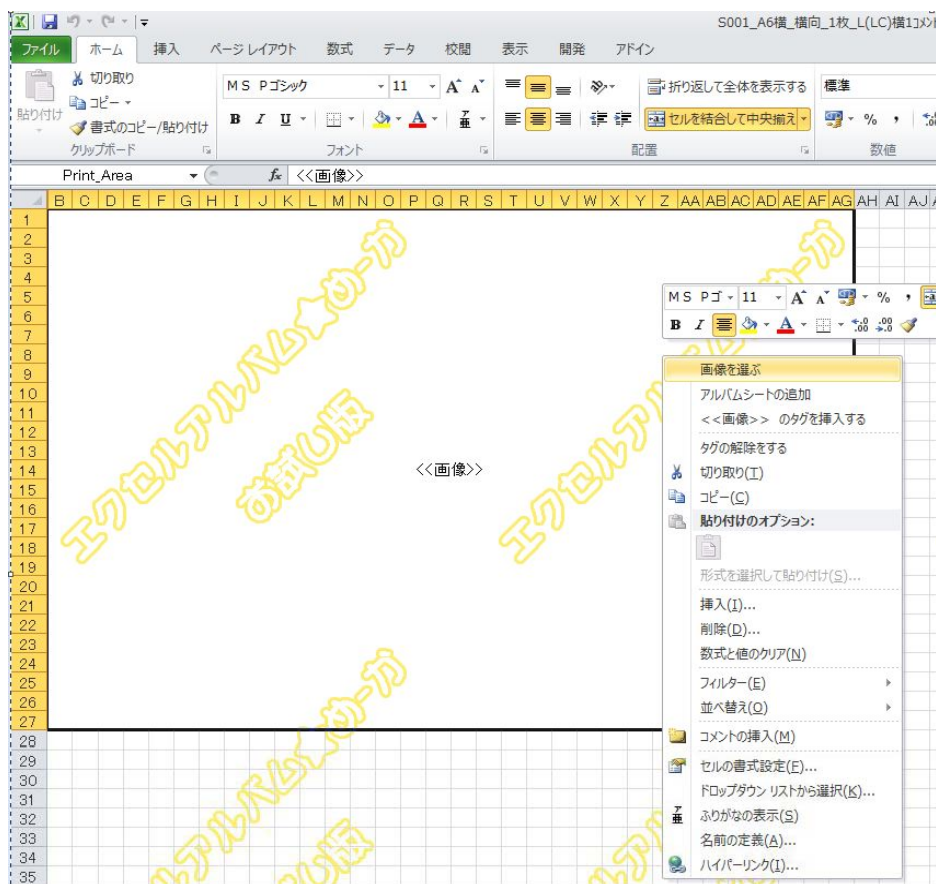
貼り付け用アルバムシートが表示される。



・貼り付け機能の立ち上げをする。

まず貼り付けたい場所をマウスにてクリック選択します

マウスの右ボタンをクリックし[画像を選ぶ]を選択します。



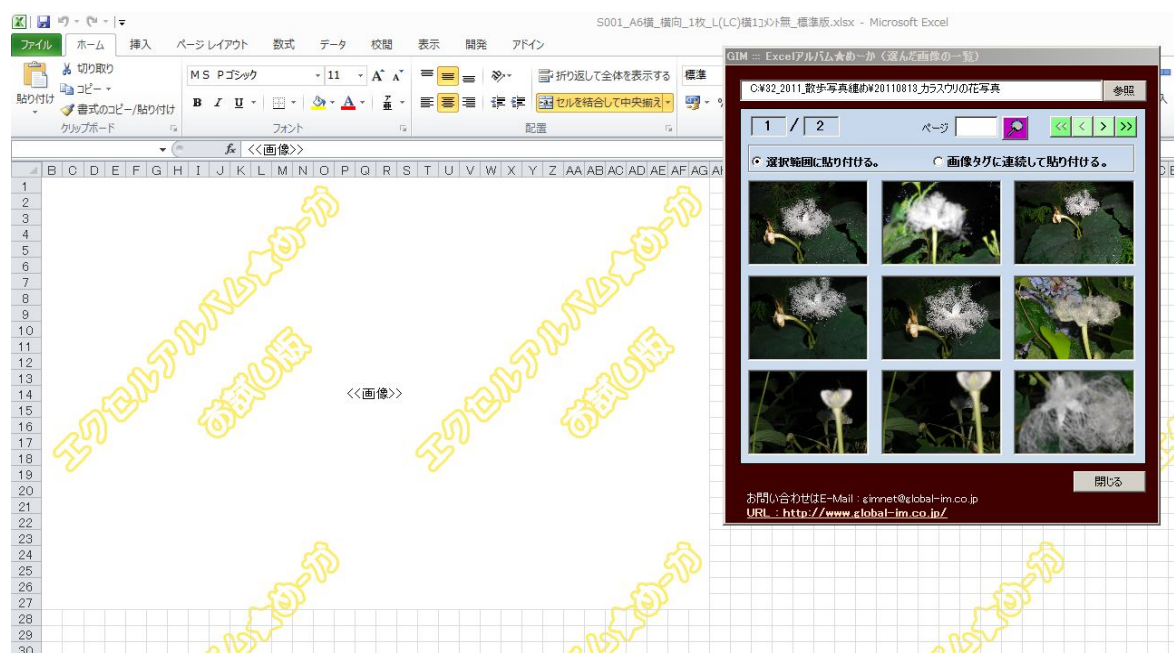
シート上に貼り付けオプションが表示(アルバム★めーかでの機能は以下による。)

項目	機能
画像を選ぶ	選択用画像の一覧表を表示
アルバムシートの追加	アルバムシートを追加します。
<<画像>>のタグを挿入する	シートに画像の貼り付ける場所を設定します。
タグの解除をする	シート上の全てのタグを削除します。

・まず貼り付けたい画像の選択をします。

マウスで画像をクリックすることで選択貼り付けができます。

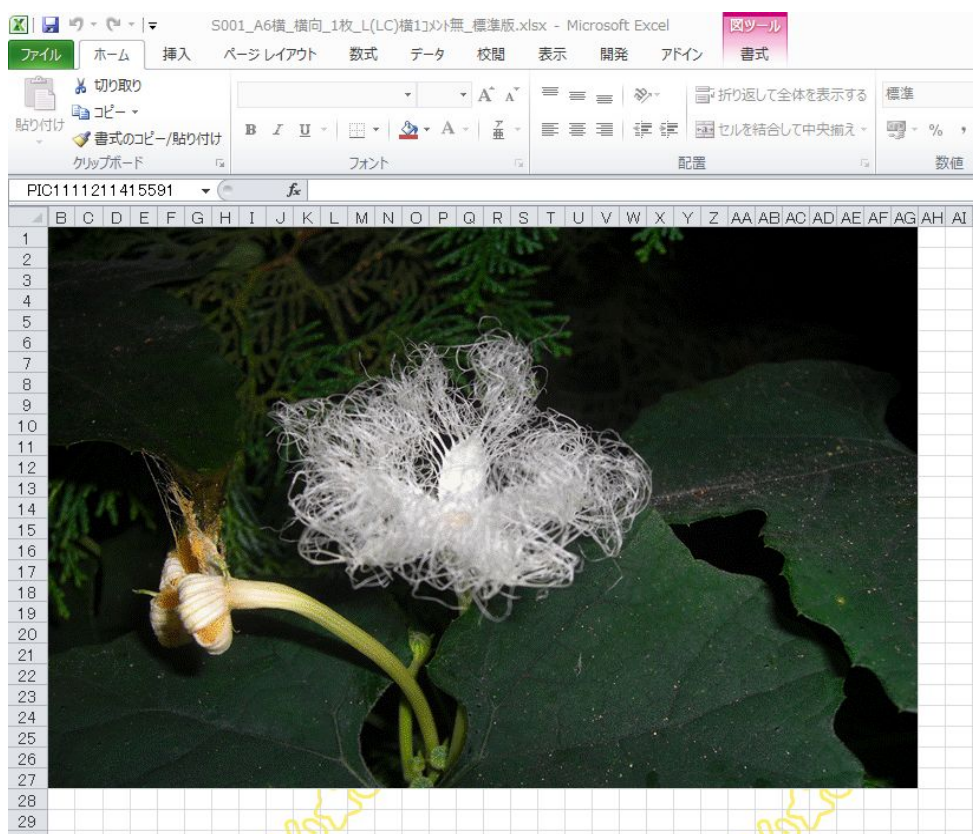
(貼り付けは画像のみです。)



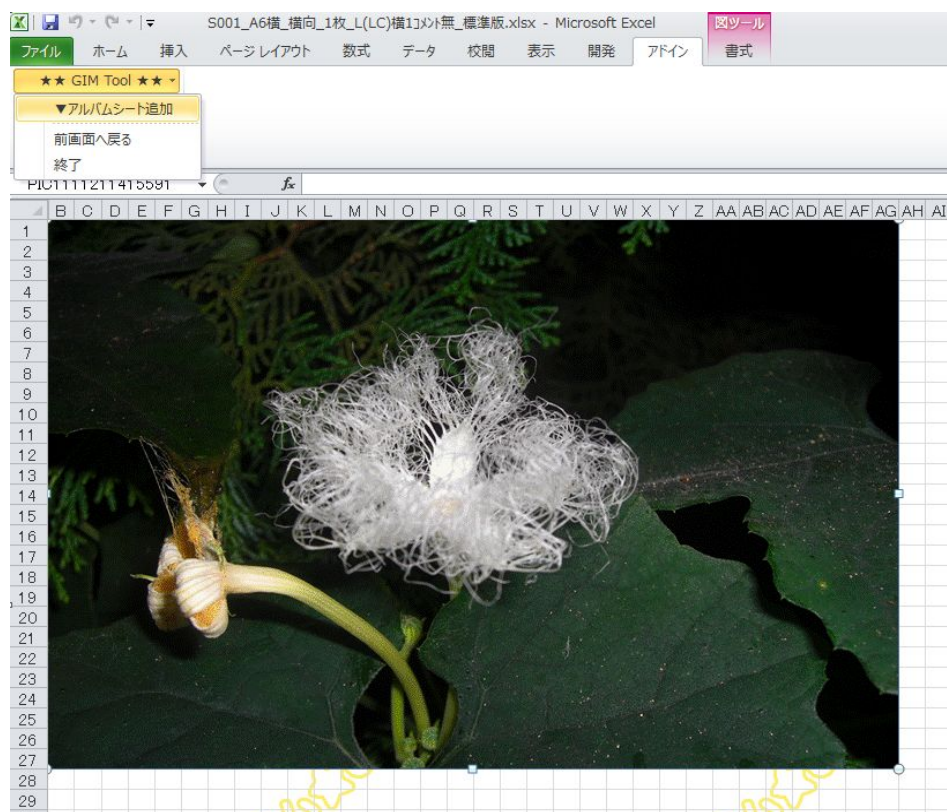
貼り付け方法の種類

項目	機能
選択範囲に貼り付ける。	マウスで貼り付け範囲設定の場所に画像を貼り付けます。
画像タグに連続して貼り付ける。	アルバムシート上の「＜＜画像＞＞」タグへ順番に選択された画像を貼り付けます。

マウスで画像をクリックし貼り付け後のシートができます。



・シート上のメニュー機能は[★★ GIM Tool ★★]を使用します。



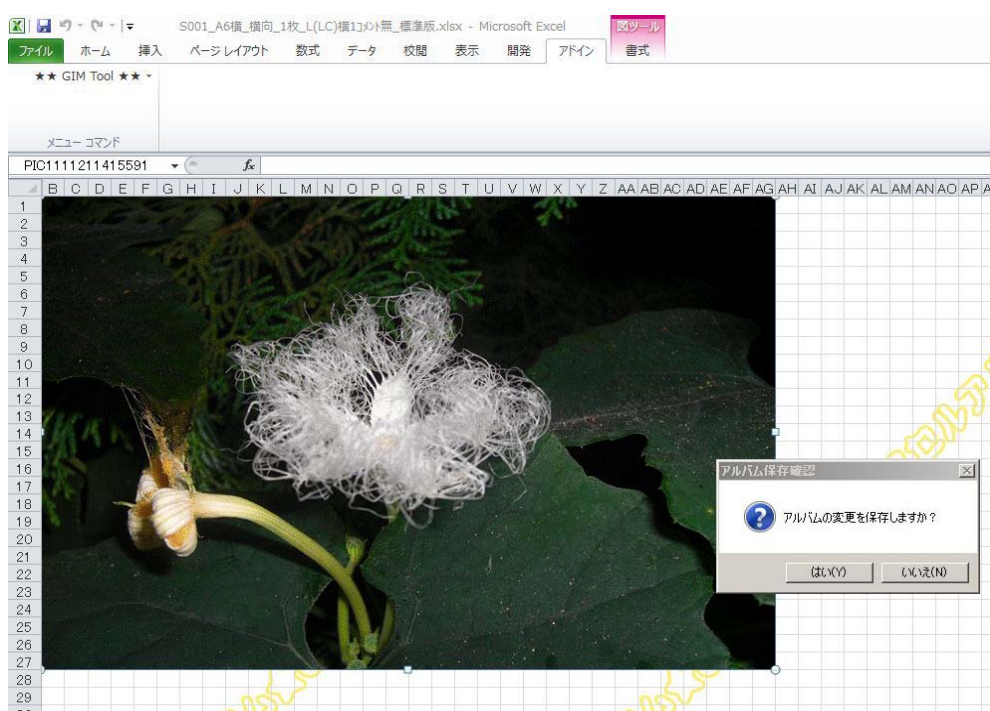
★★ GIM Tool ★★機能

項目	機能
▼アルバムシート追加	アルバムシートを追加します。
前画面へ戻る	1枚ずつのアルバム作成を終了し前画面に戻ります。
終了	Excelアルバム★めーか2010を終了します。

Excelシートを使用時は必ず[★★ GIM Tool ★★]を使用して下さい。

・1枚ずつのアルバム作成処理結果の保存

[前画面へ戻る]を使用時、アルバムに変更を保存時は[はい]を選択します。



・1枚ずつ貼り付けでアルバム作成結果。

[**アルバム一覧**]にフルバム名と作成日にて作成アルバムが登録されます。

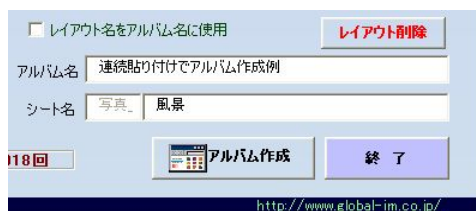


5.2 写真を連続貼り付けて作成します。

・アルバムの名称を変更確認をします。

[**レイアウト名をアルバムに使用**]のチェック有無で判断します。

チェック無: アルバム名を変更できます。



アルバム名及びシート名を自由に決められます。

・アルバムの作成。

[**アルバムの作成**]ボタンをクリックします。

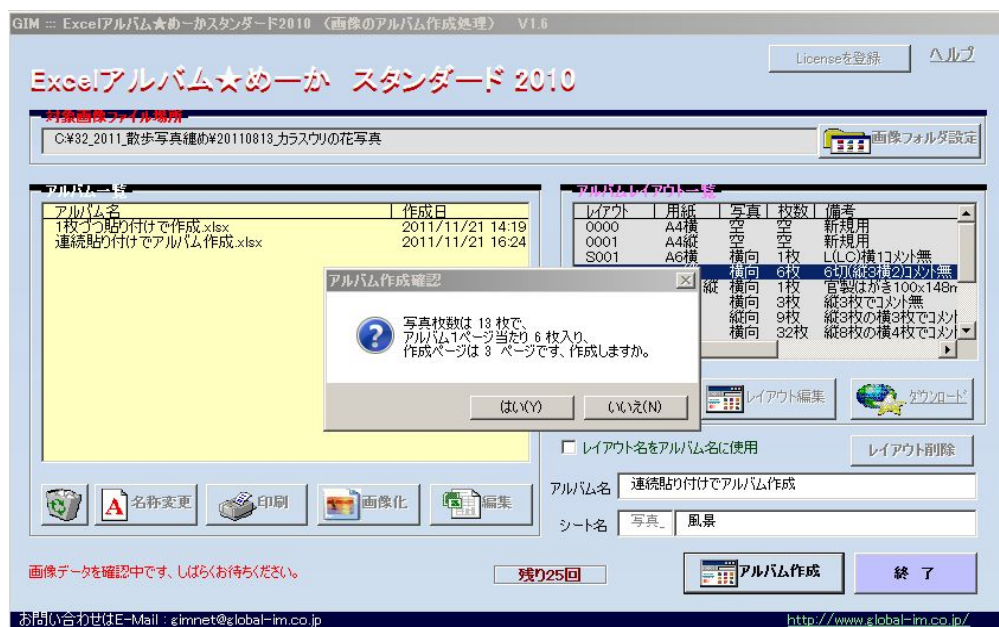
・連続して画像をアルバムに貼り付けします。

[写真を連続貼付けでアルバム作成]ボタンをクリックします。



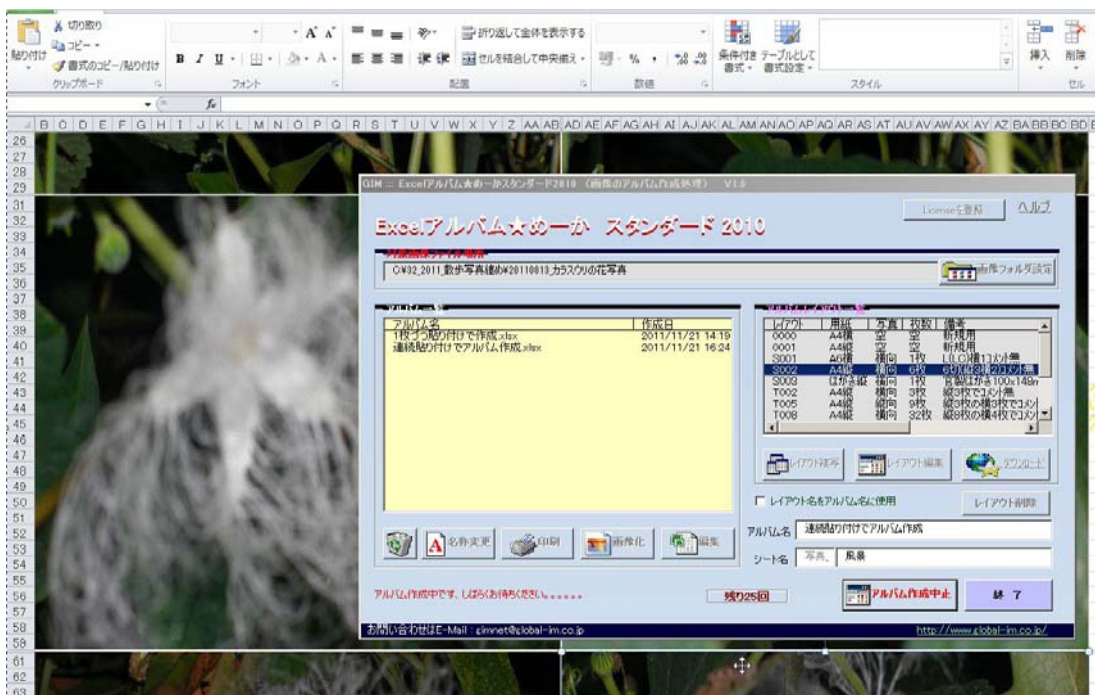
・写真枚数、アルバム枚数の作成予定を確認します。

確認後、作成するときは[はい]ボタンをクリックします。



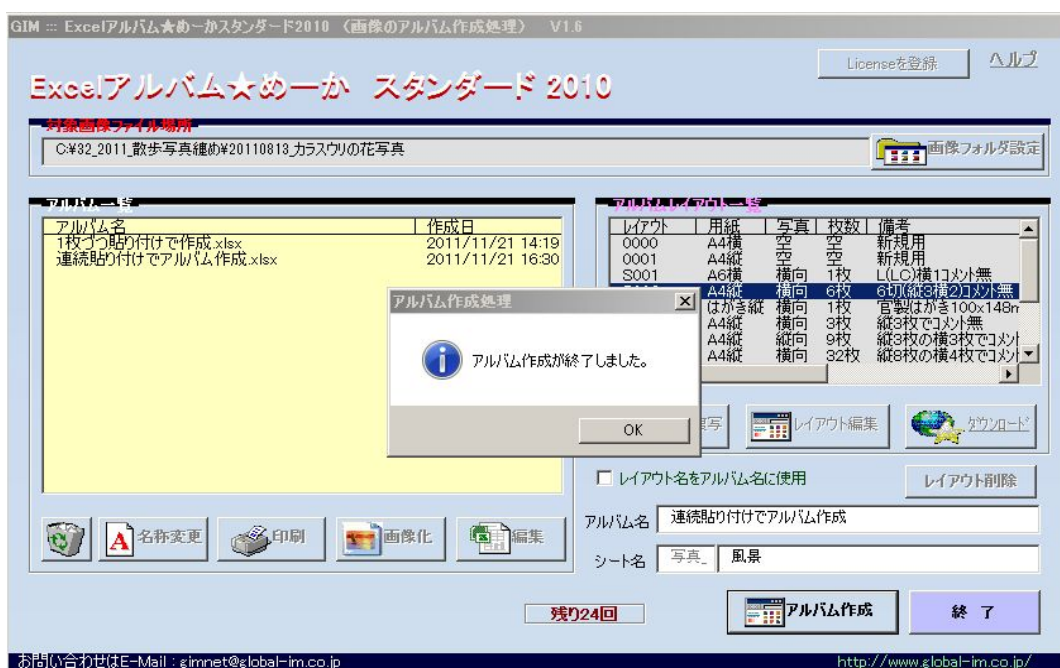
・連続貼り付けアルバムの作成中の確認及び操作。

アルバム作成の実行中は、画面に進捗状況が表示されます。
 作成を中止のときは[アルバム作成中止]ボタンをクリックします。
 (作成分はアルバム一覧に登録されます。)



・連続貼り付けでアルバムの作成結果。

[アルバム一覧]にフルバム名と作成日にて作成アルバムが登録されます。








6. 以よでアルバムはできます。

ご苦労さまです、総事アルバムはできたでしょうか。

アルバム集の整理と利用のための方法として以下機能をご用意しています。



機能ボタン	用途
	不要になったアルバムを削除します。
	アルバム名の名前の変更をします。
	アルバムの表示と印刷を行います。
	アルバムの画像化(JPG形式)を行います。
	アルバムの編集をおこないます。(画像の張替、イメージ変更等)