

Excelアルバム★めーかスタンダードにアルバムレイアウトを追加する。

1. Excelアルバム★めーか2003のレイアウトをダウンロードしましょう。

・アルバム★めーかはフリーのレイアウトダウンロードができます。

[[ダウンロード](#)] ボタンをクリックします。

レイアウトのダウンロードの確認画面が表示、実行のときは[はい]をクリックします。

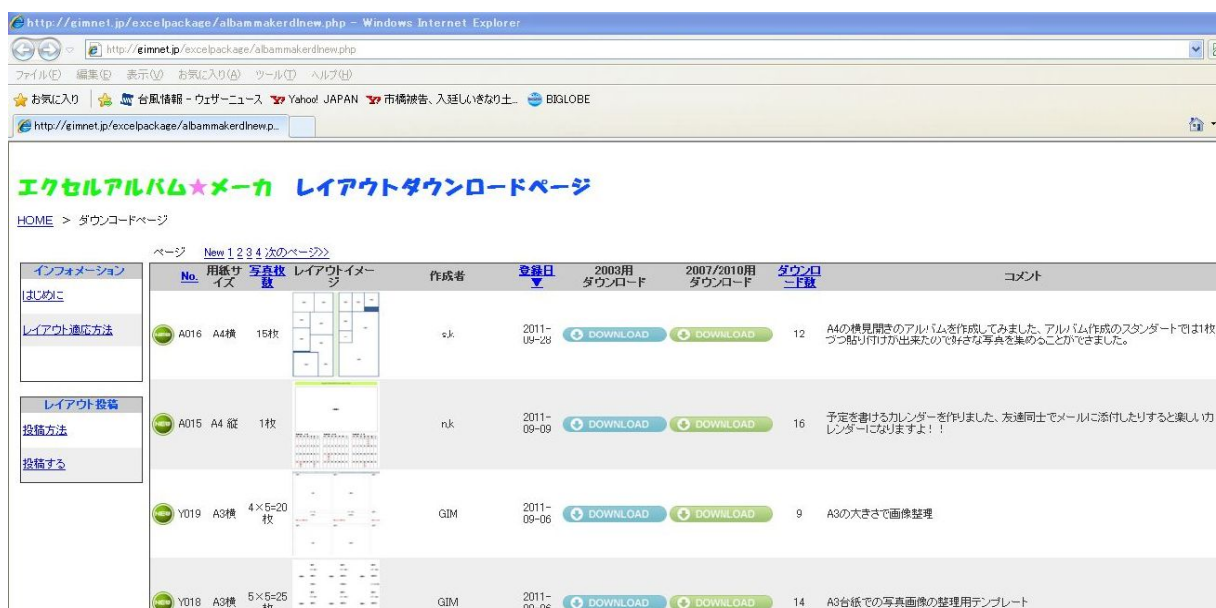


注) Excelアルバム★めーか2003は自動で終了します。

2. Excelアルバム★めーか アルバムレイアウト専用ホームページ。

・アルバム★めーかのレイアウトダウンロードホームページが開きます。

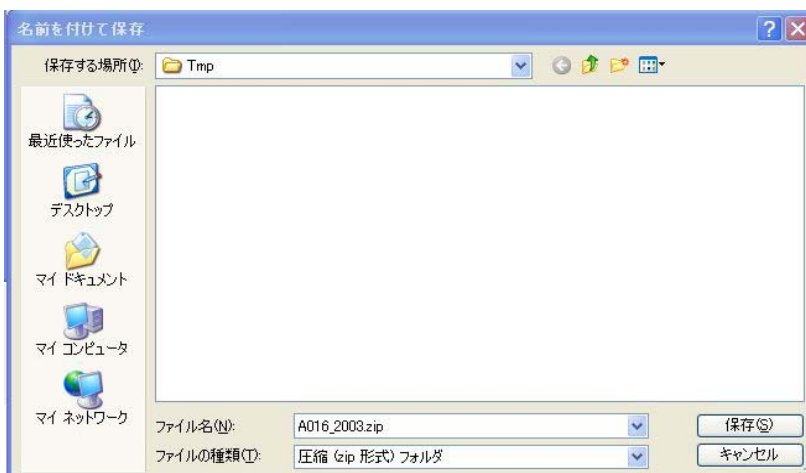
お気に入りのレイアウトを選んで[[DOWN LOAD](#)] ボタンをクリックします。



ファイルのダウンロードの確認が表示します。
[保存]ボタンをクリックします。



ファイルのダウンロード先の確認が表示します。
ダウンロード先フォルダを決めて、[保存]ボタンをクリックします。



ファイルのダウンロード完了確認が表示します。



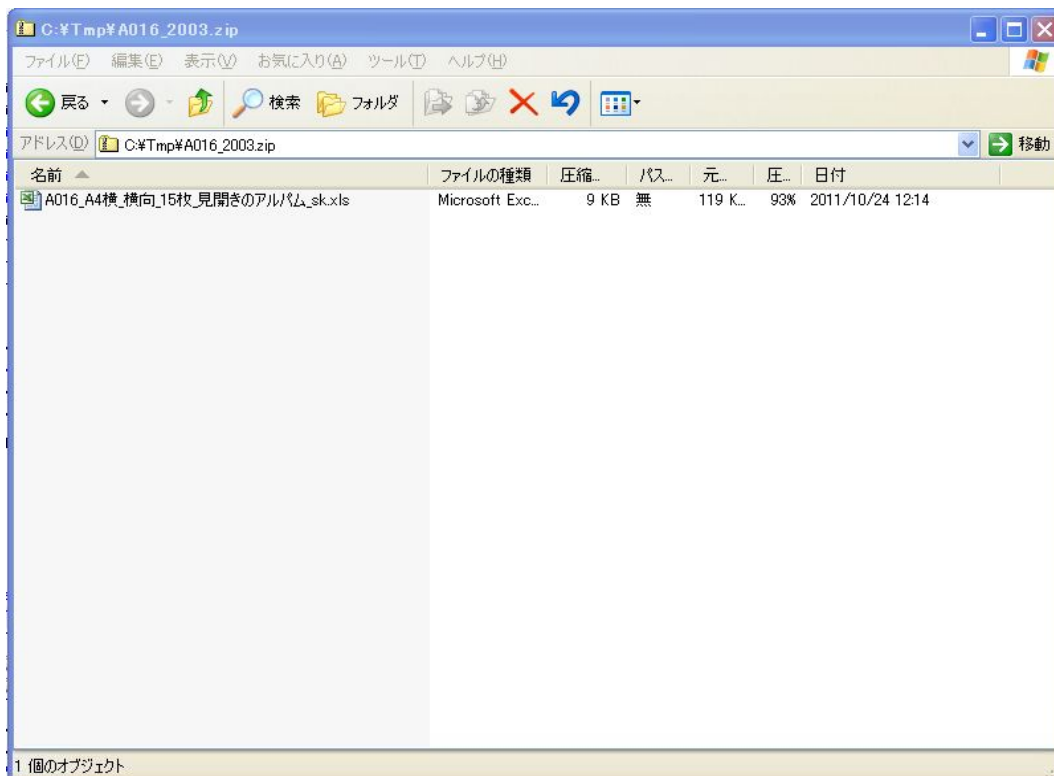
ファイルのダウンロード結果、アルバムレイアウトの圧縮ファイル。



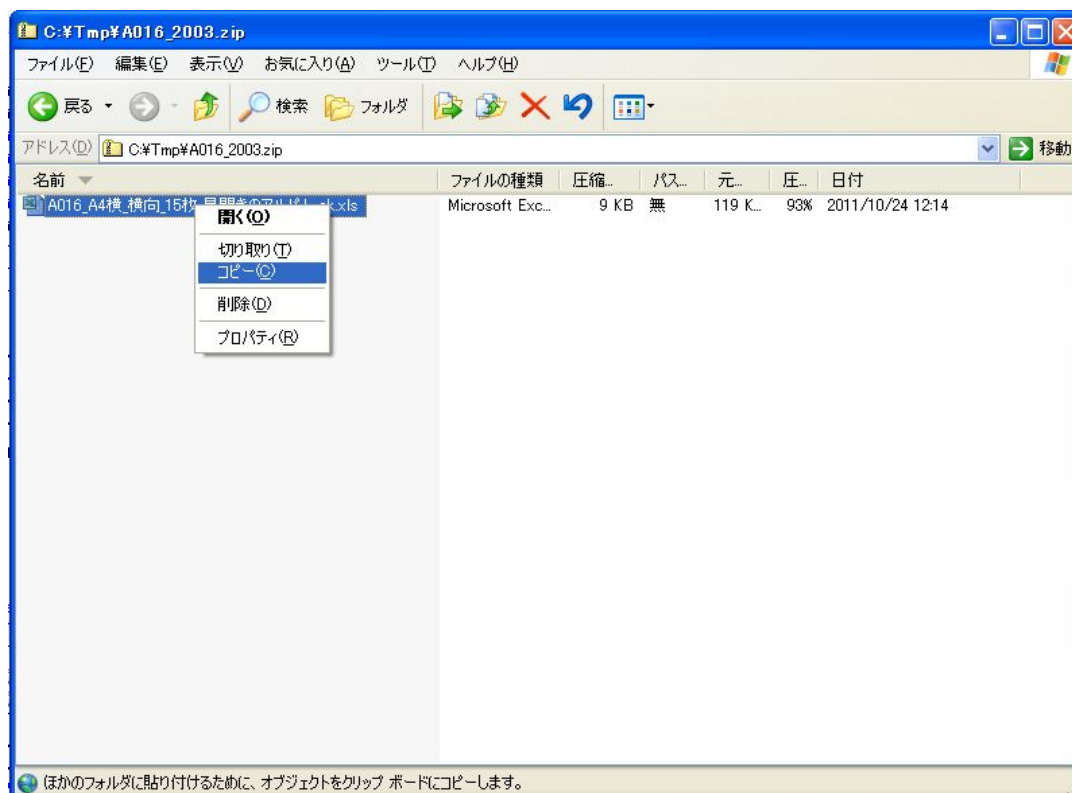
3. Excelアルバム★めーか アルバムレイアウト設定。

・アルバム★めーかのアルバムレイアウトの解凍。

アルバムレイアウトの圧縮ファイルをダブルクリックします。
圧縮ファイルが展開した状態になります。(OS Windows XPの時)



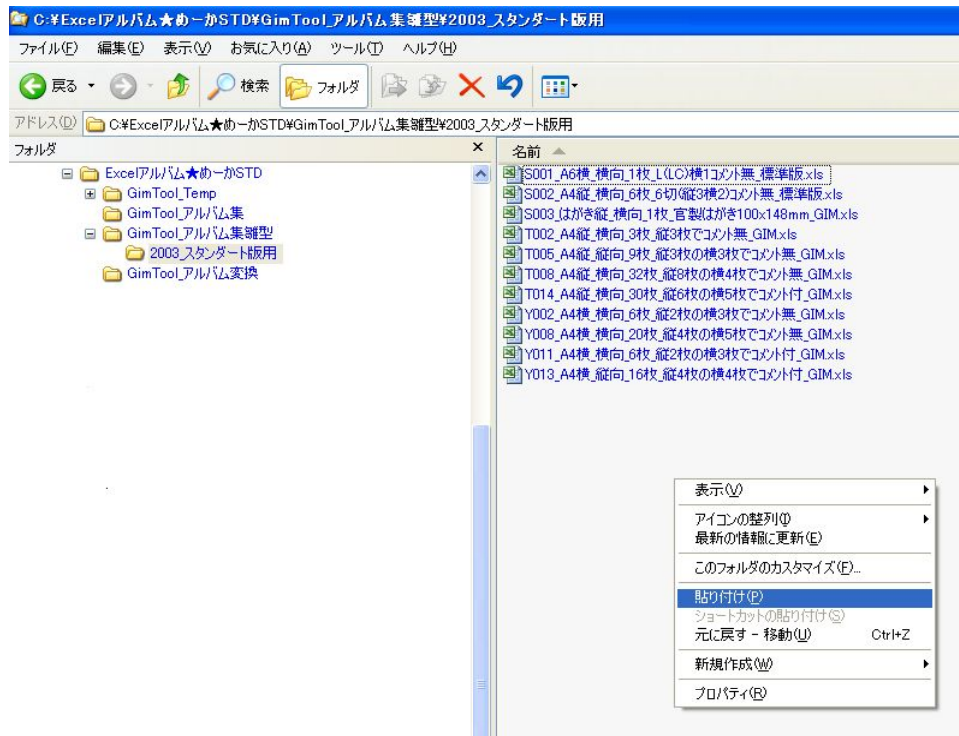
展開後のアルバムレイアウトを選択し、マウスの右クリックでコピーを選択します。



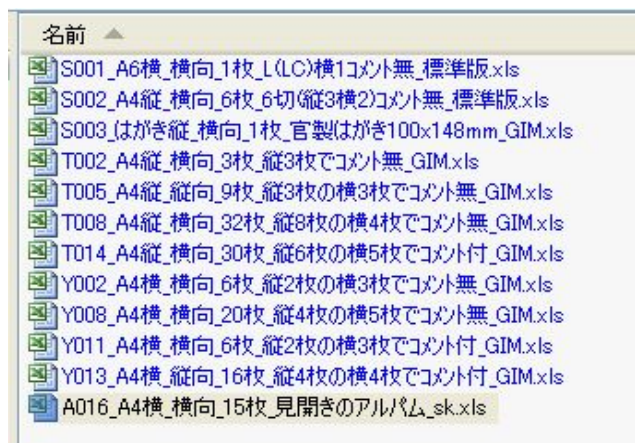
・アルバム★めーかのアルバムレイアウトの設定。

コピーしたアルバムレイアウトファイルを以下フォルダに貼り付けます。

…¥Excelアルバム★めーかSTD¥GimTool_アルバム集雛型¥2003_スタンダード版用¥
の直下に張り付けます。



配置したアルバムレイアウトファイル。



4. Excelアルバム★めーか アルバムレイアウト反映完了。

